

INFORMAZIONI SUL MERCATO PER
LA PRODUZIONE DI ENERGIA



Trimod'Besta

Soluzioni dell'industria per la produzione di energia

Mercato per la produzione di energia



La massima affidabilità possibile e i migliori standard di qualità sono le condizioni per l'impiego nella generazione di energia. La Bachofen offre interruttori di livello, indicatori e trasmettitori di livello in accordo con ISO 9001, impiegati nel monitoraggio di tutto il circuito acqua/vapore grazie alla loro robustezza e lunga durata di vita.

Gli interruttori di livello Trimod Besta dispongono delle omologazioni ATEX, IECEx, Inmetro e TR CU (GostR Ex / RTN). I interruttori di livello e le camere con galleggiante sono omologati per PED 97/23/EC.

Applicazioni

- Sistemi acqua/vapore
- Sistemi di raffreddamento
- Acqua demineralizzata
- Desalinizzazione dell'acqua di mare
- Riscaldatori a bassa e alta energia
- Sistemi di depurazione dell'acqua
- Produzione di acqua pesante



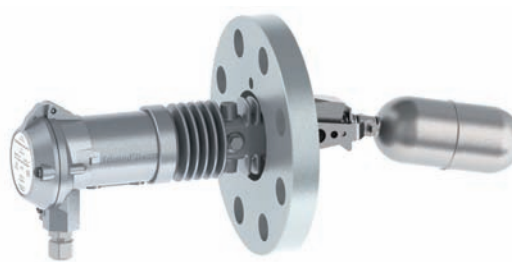
SIL
IEC 61508/615
SIL 3 Capable



Interruttore di livello per temperature elevate

Tipo HAA 22C01 041

Pressione nominale	EN/DIN PN 40
Temperatura d'esercizio	0 a 400°C
Temperatura ambiente	0 a 135°C
Densità del liquido	min. 0.7 kg/dm ³
Differenza di commutazione	fissa 12 mm
Materiale lato umido	acciaio inossidabile (CrNiMo/316 equiv.)
Materiale flangia	
Unità di ermeticità	acciaio inossidabile (CrNiMo/316 equiv.)
Flangia a risvolto	Acciaio al carbonio resistente al calore (13CrMo44), zincata galvanicamente e passivata (non in contatto con il liquido)
Materiale custodia	resistente all'acqua di mare Alluminio pressofuso
Flangia	DN 65, PN 40 conforme alla Norma EN 1092-1 (DIN 2501)
Tipo di guarnizione	Listello di tenuta liscio tipo B1 (tipo C conforme alla Norma DIN 2526)
Elemento di commutazione	Due galvanicamente isolati SPDT microinterruttori, con contatti in argento
Potenza di commutazione	250 VAC, 5 A 30 VDC, 5 A
Grado di protezione	IP65
Ghiandola di cavo	Filetto interno M20x1.5
Safety Integrity Level (SIL)	SIL 2



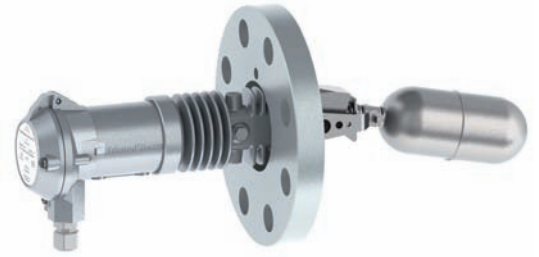
Opzioni

- Pressione nominale fino a EN/DIN PN 320 o ANSI cl. 2500
- Esecuzione in acciaio completamente inossidabile
- Materiale lato bagnato di Hastelloy C
- Elemento di commutazione: detettore induttivo autosorvegliante
- Tipo di guarnizione: sporgenza, chiavetta, cava, ring joint
- Camera con galleggiante per il montaggi laterale
- Microinterruttore con contatti dorati

Interruttore di livello per condizioni ambientali difficili

Tipo 5HA 134RF 02

Pressione nominale	ANSI cl. 600
Temperatura d'esercizio	0 a 400°C
Temperatura ambiente	0 a 135°C
Densità del liquido	min. 0.7 kg/dm ³
Differenza di commutazione	fissa 12 mm
Materiale lato umido	acciaio inossidabile (CrNiMo/316 equiv.)
Materiale flangia	
Flangia fissa	acciaio inossidabile (CrNiMo/316 equiv.)
Materiale custodia	acciaio inossidabile (CrNiMo/316 equiv.)
Flangia	DN 3", PN cl. 600, ANSI B16.5
Tipo di guarnizione	Listello di tenuta liscio
Elemento di commutazione	Microinterruttore SPDT con contatti in argento
Potenza di commutazione	250 VAC, 5 A 30 VDC, 5 A
Grado di protezione	IP65
Ghiandola di cavo	Filetto interno M20x1.5
Safety Integrity Level (SIL)	SIL 1 (Tipo 5HAA 134RF 02: SIL 2)



Opzioni

- Pressione nominale fino a ANSI cl. 2500 o EN/DIN PN 320
- Materiale lato bagnato di Hastelloy C
- Elemento di commutazione: detettore induttivo autosorvegliante
- Tipo di guarnizione: sporgenza, chiavetta, cava, ring joint
- Due galvanicamente isolati SPDT microinterruttori
- Microinterruttore con contatti dorati
- Camera con galleggiante per il montaggi laterale

Un tipico interruttore industriale

Tipo AA 131R 04

Pressione nominale	ANSI cl. 150
Temperatura d'esercizio	0 a 330°C
Temperatura ambiente	0 a 70°C
Densità del liquido	min. 0.7 kg/dm ³
Differenza di commutazione	fissa 12 mm
Materiale lato umido	acciaio inossidabile (CrNiMo/316 equiv.)
Materiale flangia	
Unità di ermeticità	acciaio inossidabile (CrNiMo/316 equiv.)
Flangia a risvolto	Acciaio al carbonio (P265GH), zincata galvanicamente e passivata (non in contatto con il liquido)
Materiale custodia	resistente all'acqua di mare Alluminio pressofuso
Flangia	DN 3", PN cl. 150, ANSI B16.5
Tipo di guarnizione	Listello di tenuta liscio
Elemento di commutazione	Due galvanicamente isolati SPDT microinterruttori, con contatti in argento
Potenza di commutazione	250 VAC, 5 A 30 VDC, 5 A
Grado di protezione	IP65
Ghiandola di cavo	Filetto interno M20x1.5
Safety Integrity Level (SIL)	SIL 2



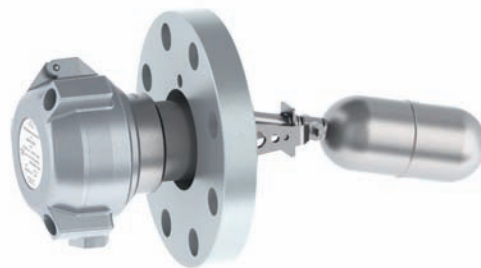
Opzioni

- Pressione nominale fino a ANSI cl. 2500 o EN/DIN PN 320
- Esecuzione in acciaio completamente inossidabile
- Materiale lato bagnato di Hastelloy C
- Elemento di commutazione: detettore induttivo autosorvegliante
- Tipo di guarnizione: sporgenza, chiavetta, cava, ring joint
- Microinterruttore con contatti dorati
- Camera con galleggiante per il montaggi laterale

Interruttore di livello per l'impiego in ambienti con pericolo di esplosione

Tipo XB8 43E 02

Tipi di protezione contro la combustione	Ex ia d IIC T6 EPS 09 ATEX 1238 X
Pressione nominale	PN 63 conforme alla Norma EN/DIN
Temperatura d'esercizio	-10 a 330°C
Temperatura ambiente	-10 a 80°C
Densità del liquido	min. 0.7 kg/dm ³
Differenza di commutazione	fissa 12 mm
Materiale lato umido	acciaio inossidabile (CrNiMo/316 equiv.)
Materiale flangia	
Unità di ermeticità	acciaio inossidabile (CrNiMo/316 equiv.)
Flangia a risvolto	Acciaio al carbonio (P265GH), zincata galvanicamente e passivata (non in contatto con il liquido)
Materiale custodia	resistente all'acqua di mare Alluminio pressofuso
Flangia	DN 100, PN 63 conforme alla Norma EN 1092-1 (DIN 2501)
Tipo di guarnizione	Raised face tipo B2 (tipo E, DIN 2526)
Elemento di commutazione	SPDT microinterruttore con contatti dorati
Grado di protezione	IP67
Ghiandola di cavo	Filetto interno M20x1.5
Safety Integrity Level (SIL)	SIL 1 (Tipo XBB8 43E 02: SIL 2)



Opzioni

- Pressione nominale fino a ANSI cl. 2500 o EN/DIN PN 320
- Esecuzione in acciaio completamente inossidabile
- Materiale lato bagnato di Hastelloy C
- Elemento di commutazione: detettore induttivo autosorvegliante
- Tipo di guarnizione: sporgenza, chiavetta, cava, ring joint
- Camera galleggiante per il montaggio laterale

Camera con interruttore per il montaggi laterale

- Classi di pressione: fino a ANSI cl. 2500 e EN/DIN PN 320
- Temperatura: max. +400°C
- Materiale: acciaio al carbonio, acciaio resistente al calore, plastico a freddo, acciaio inossidabile (CrNiMo) 304 e 316 equiv.
- Durezza massima HRC 22 secondo NACE
- Omologazione del produttore
- Prove di saldatura
- Conformità PED



Trimod Besta Interruttore di livello tipo: HAA 22C01 041
Trimod Besta Camera con interruttore tipo: I021-1C0RC1

Documentazione e servizio

- Certificati di fabbricazione secondo EN 10204-2.2
- Certificati di collaudo secondo EN 10204-3.1
- Protocollo di prova della pressione
- Documentazione dettagliata: descrizione della parte con specifica tecnica e dati sul materiale, compreso numero del lotto di prova e della carica
- Test non distruttivi: ultrasuoni, raggi X e test di penetrazione con colore
- Test meccanici: test di trazione, di resilienza e di durezza
- Verniciature di fondo e di protezione



BACHOFEN

Industrial Automation

Bachofen AG

Ackerstrasse 42

CH-8610 Uster, Svizzera

Telefono +41 44 944 11 11

info@trimod.ch, www.trimod.ch

Il vostro rappresentante per interruttori di livello Trimod Besta