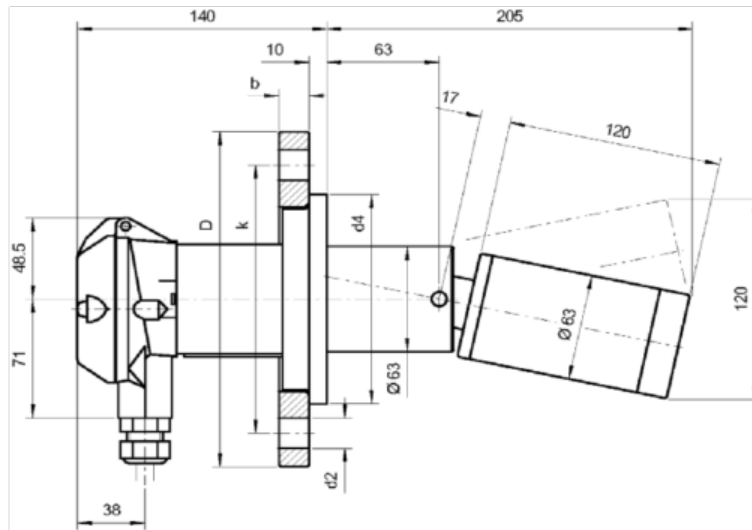


Trimod Besta

Trimod Besta Füllstandscharter

Trimod Besta Level Switch

Trimod Besta Contrôleur de niveau



Safety Integrity Level:	--
Dimensionen / Dimensions mm	
D	200
b	20
k	160
d2	18
Anz./no	8
d4	125
Überwurflansch Slip-on flange Bride folle	PVC
Schmelze / Heat no:	
Bachofen-Nr. / Bachofen no:	
Dichteinheit Sealing unit Unité d'étanchéité	PP
Schmelze / Heat no:	
Bachofen-Nr. / Bachofen no:	
Schwimmer Float Flotteur	PP
Order no.	
Stk./ pcs./quant.	
Date/Visa	06.10.15 / TSI
BACHOFEN Industrial Automation	
Bachofen AG, Ackerstrasse 42 CH-8610 Uster/Switzerland Phone +41 44 944 11 11 Fax +41 44 944 12 33 info@trimodbesta.com www.trimodbesta.com	
011015/TSI	

Typ Type Type (Art. no. A415625)	Schaltmodul Switch module Module de commande	A	Flanschmodul Flange module Module de bride	301	Schwimmermodul Float module Module de flotteur	99
Betriebstemperatur Operating temp. Temp. de service	Gehäusematerial Housing material Matériau boîtier	Aluminium Sea water resistant	Nenn- / -weite Nom. Pressure / -Diameter Pression- / Section Nominal	PN 10 DN 80	Schalt-differenz Operating diff. Différentiel	12 mm
Umgebungstemp. Ambient temp. Temp. d'ambiance	Kabeleinführung Cable entry Presse-étoupe	M20 x 1.5	Norm Standard Norme	EN 1092-1	Dichte min. Density min. Densité min.	0.650 kg/dm ³
Schallleistung Switch rating Pouvoir de coupure	Schutzart Enclosure Cl. de protection	IP65	Dichtungsart Flange Facing Type d'étanchéité	Form B1	Nenn- / Prüfdruck Nominal / Test press. Pression nominale / d'épreuve	10 bar / 15 bar