

# Misuratore di portata a ultrasuoni S-CLAMP Wall-mounted

## Istruzioni d'installazione brevi per sensori clamp-on



## 1. QUESTA DOCUMENTAZIONE

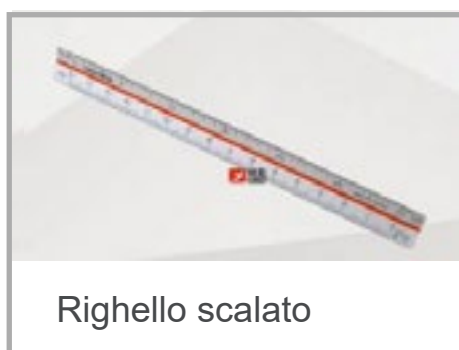
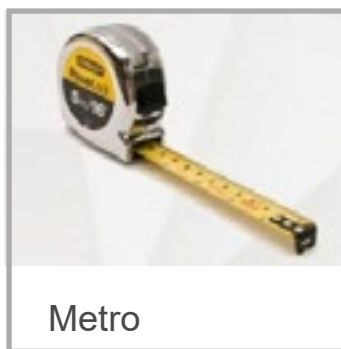
Questo manuale breve **NON SOSTITUISCE** la documentazione "Istruzioni d'installazione" dei misuratori di portata a ultrasuoni S-CLAMP" di SMERI.

Deve essere utilizzato come guida in breve per l'installazione di sensori clamp-on e devono essere rispettate tutte le specifiche, le dimensioni, e le istruzioni riportate nella documentazione completa "Istruzioni di installazione" (scaricabile dal sito SMERI: <https://www.smeri.com/manuali/>).

Per qualsiasi non conformità, dubbio o modifica:  
contattare l'ufficio tecnico **SMERI** (tel. +39 02 539 8941; e-mail: smeri@smeri.com).

## 2. PREPARAZIONE

### Utensili necessari



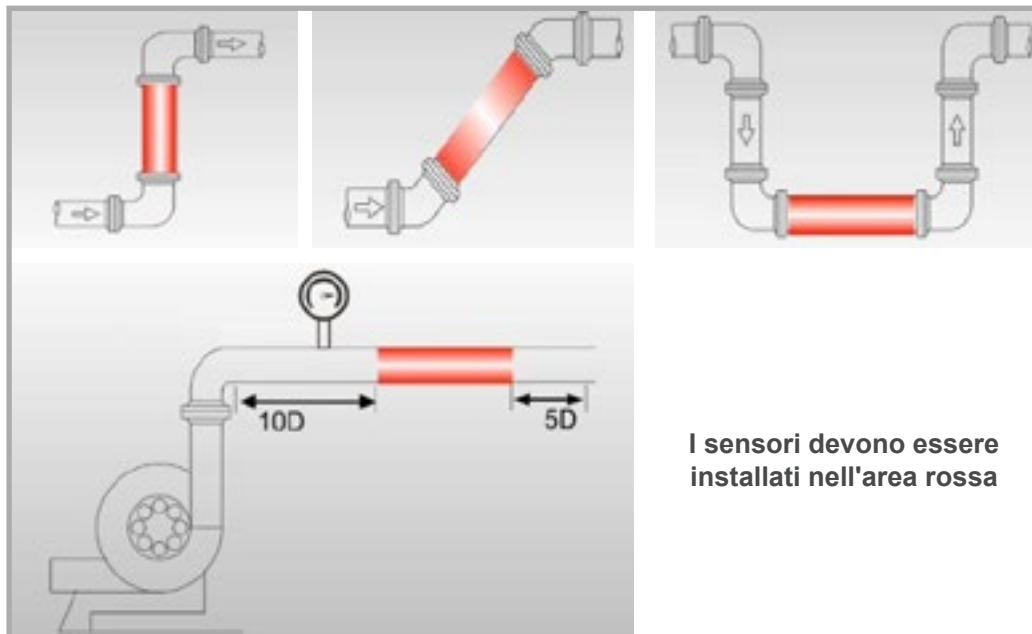
Dopo la conclusione del lavoro di redazione di questo manuale, è possibile che i dati riportati abbiano subito variazioni per motivi tecnici.

### 3. SELEZIONE DEL TRATTO RETTILINEO

#### Fattori da considerare

- Tubazione piena di liquido
- Flusso regolare
- Temperatura, ecc.

#### Tubazione piena di liquido



#### Flusso regolare

Tubo lontano da punto di scarico pompa, valvola semiaperta

Tratto rettilineo a monte 10D, tratto rettilineo a valle 5D (D = diametro del tubo)

#### Scalatura

L'incrostazione e la ruggine aumentano lo spessore del tubo e disturbano l'esecuzione della misura.

Evitare condotte con incrostazioni o ruggine o rimuoverle prima dell'installazione.

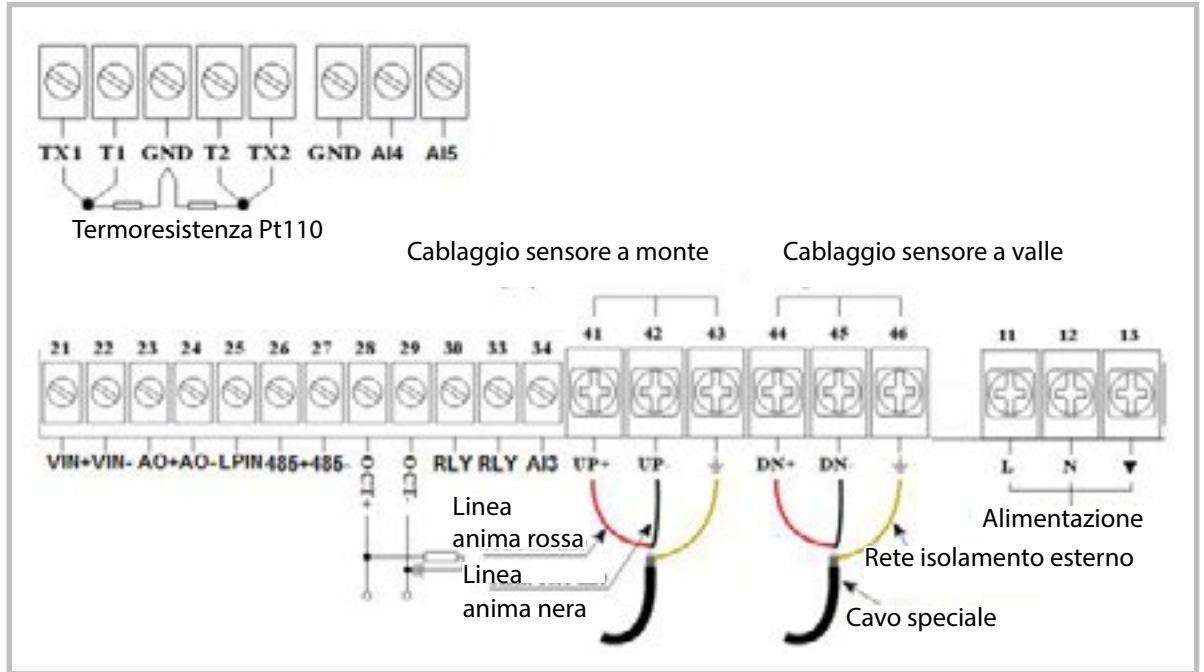
Definire eventualmente lo spessore delle incrostazioni aggiungendolo all'investimento del tubo.

#### Temperatura

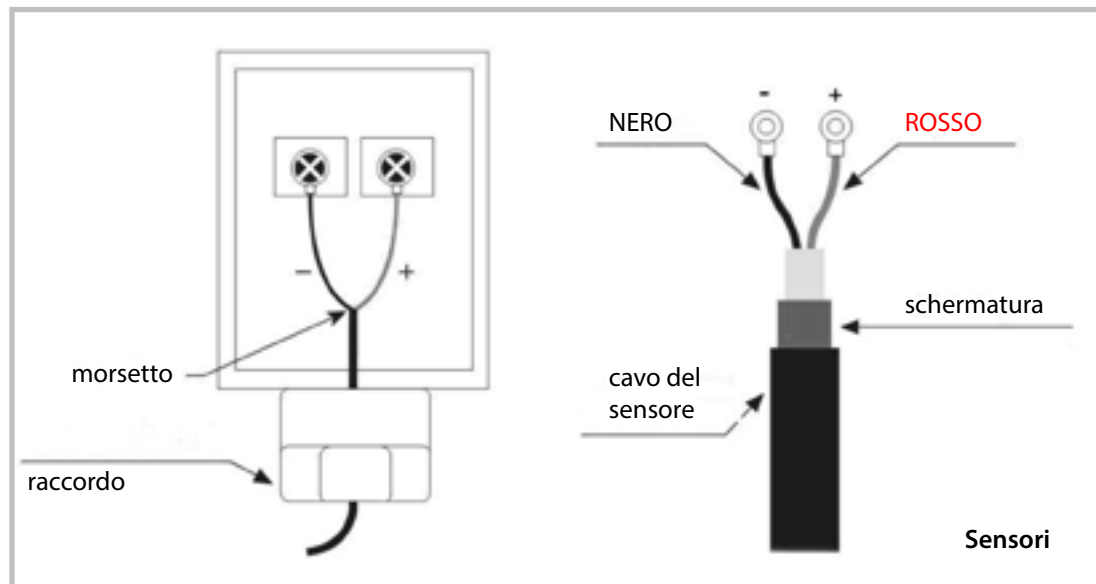
Considerare la temperatura operativa dei sensori e del sistema di tubazioni. Meglio i punti di installazione che hanno la temperatura inferiore.

## 4. CABLAGGIO

### Connessioni del trasmettitore



### Connessioni del sensore



## 5. PARAMETRI BASE DA INSERIRE

Prima di inserire i parametri, si devono conoscere le seguenti informazioni:

- **circonferenza esterna del tubo**
- **spessore del tubo.**



Misurare la circonferenza esterna con il metro



Misurare lo spessore del tubo con un misuratore di spessore

### Inserimento dei parametri di base

Menu M10	Inserire la circonferenza esterna del tubo. Il diametro esterno è calcolato automaticamente.
Menu M12	Inserire lo spessore della parete del tubo. Il diametro interno è calcolato automaticamente.
Menu M14	Selezionare il materiale del tubo
Menu M16	Selezionare il materiale del rivestimento
Menu M20	Selezionare il tipo di prodotto
Menu M23	Selezionare il tipo di sensore
Menu M24	Selezionare il metodo di montaggio dei sensori. La distanza di installazione è calcolata automaticamente.

## 6. PUNTO DI INSTALLAZIONE FISSO

### METODO A V

#### DIREZIONE DI FLUSSO FISSA

Punti di installazione A e B



#### INSTALLAZIONE DEI SENSORI

Utilizzare una smerigliatrice angolare o la carta vetrata per lucidare la superficie del tubo nel punto di installazione



#### PASTA DI ACCOPPIAMENTO

Distribuire la pasta in modo uniforme sul sensore

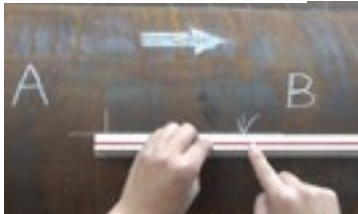


Installare i sensori sul tubo. Fissarli con una fascetta in acciaio.



**METODO A Z**

DIREZIONE DI FLUSSO FISSA



Sull'altro lato del tubo, contrassegnare 1/2 della circonferenza esterna con C



Prendere A come punto base e con un metro eseguire un cerchio intorno al tubo.



Prendere B come punto base e con un metro eseguire un cerchio intorno al tubo sull'altro lato. Contrassegnare 1/2 della circonferenza esterna con D.

INSTALLAZIONE DEI SENSORI

Utilizzare una smerigliatrice angolare o carta vetrata per pulire la superficie del tubo nel punto di installazione.



PASTA DI ACCOPPIAMENTO

Distribuire la pasta in modo uniforme sul sensore



Installare i sensori sul tubo. Fissarli con una fascetta in acciaio.





SMERI s.r.l.  
Via Mario Idiomi 3/13  
20090 Assago MI  
Tel. +39 02 539 8941  
Fax +39 02 539 3521  
E-mail: [smeri@smeri.com](mailto:smeri@smeri.com)  
[www.smeri.com](http://www.smeri.com)

